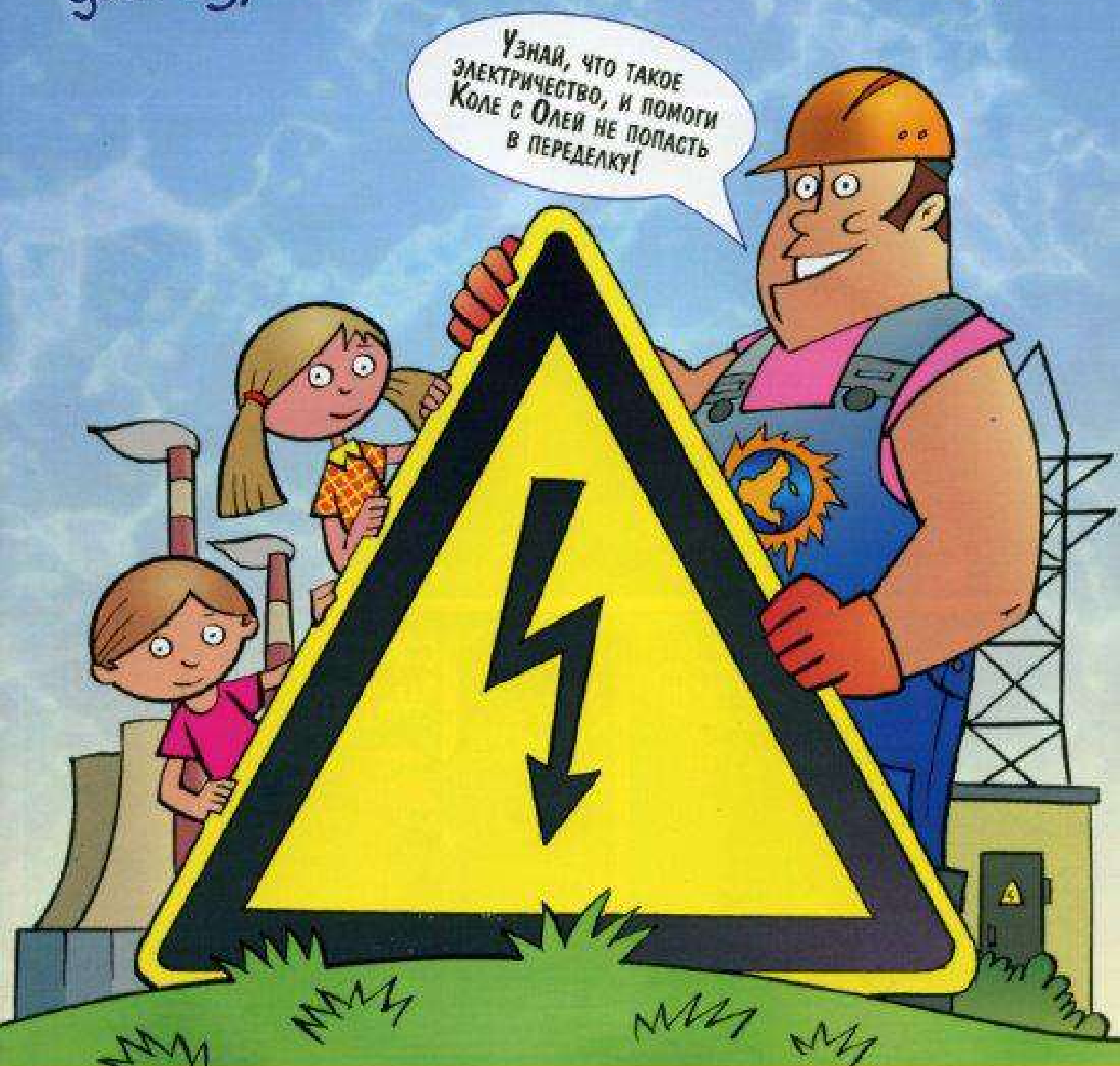


# ЭЛЕКТРИЧЕСТВО

СЕРЬЁЗНАЯ книжка  
для взрослых детей



Узнай, что такое  
электричество, и помоги  
Колле с Олей не попасть  
в переделку!



Комикс ✳ Раскраска ✳ Квест ✳ Загадки ✳ 10 отличий

# ЗНАКОМСТВО С ЭЛЕКТРИЧЕСТВОМ

ОЙ! МЯЧ  
НА КРЫШУ  
УЛЕТЕЛ...

СЕЙЧАС  
ДОСТАНУ!



ТЫ ЧТО  
ДЕЛАЕШЬ?  
СЮДА  
НЕЛЬЗЯ!

ПОЧЕМУ?

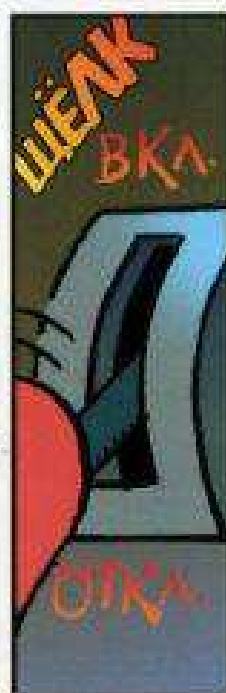


ЗДЕСЬ —  
ЭЛЕКТРИЧЕСТВО.  
ОНО ОПАСНО  
ДЛЯ ЖИЗНИ.

А ЧТО В  
НЕМ ТАКОГО  
ОПАСНОГО?



ЭЛЕКТРИЧЕСКИЙ ТОК  
ОЧЕНЬ КОВАРНЫЙ: ЕГО  
НЕЛЬЗЯ НИ УВИДЕТЬ,  
НИ УСЛЫШАТЬ.



НУЖНО ЗНАТЬ, ГДЕ  
ОН ПРЯЧЕТСЯ, И ОБ-  
ХОДИТЬ ЭТИ МЕСТА  
СТОРОНОЙ.





СПАСИБО!

А ЧТО ТАКОЕ  
ЭЛЕКТРИЧЕСТВО?



ЭЛЕКТРИЧЕСТВО ПИТАЕТ  
ПРИБОРЫ В НАШЕМ ДОМЕ:  
ХОЛОДИЛЬНИКИ, ТЕЛЕ-  
ВИЗОРЫ, ФЕНЫ. ОНО  
ДАЁТ НАМ СВЕТ...

...НО  
ЕСЛИ ДРАЗНИТЬ  
ЕГО, ТО ОНО МОЖЕТ  
РАЗОЗЛИТЬСЯ — И ТОГДА  
НИКОМУ НЕСДОБРОВАТЬ!



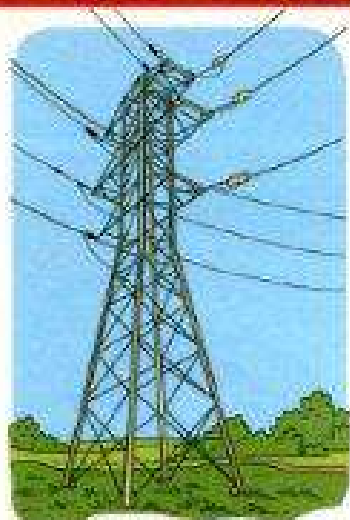
НИЧЕГО СЕБЕ!  
УХОДИМ СКОРЕЕ  
ОТСЮДА!

А  
КАК ЖЕ МЫ  
УЗНАЕМ, ГДЕ  
ЕЩЁ ПРЯЧЕТСЯ  
ЭЛЕКТРИЧЕ-  
СТВО?

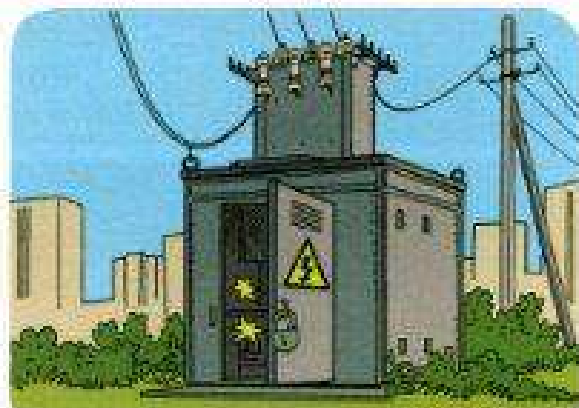
СЕЙЧАС  
Я ВАМ  
ПОКАЖУ.

# ОПАСНО!

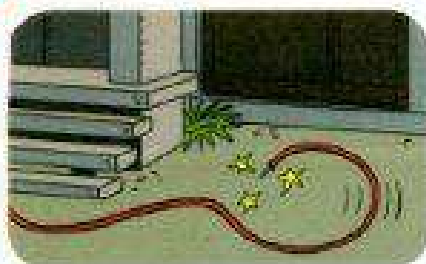
Запомни, как выглядят **ОПАСНЫЕ ОБЪЕКТЫ**, которые находятся под высоким электрическим напряжением, и никогда не подходи близко к ним! **ЭТО ОПАСНО ДЛЯ ЖИЗНИ.**



Опора ЛЭП



Трансформаторная подстанция



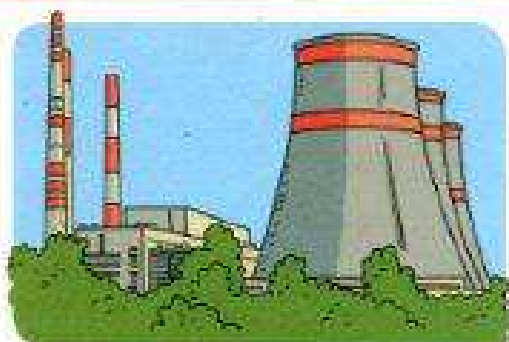
Провод на земле



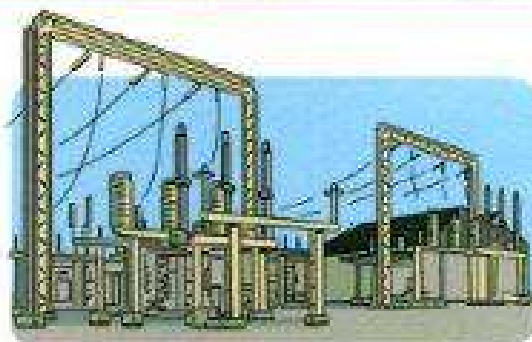
Провода



Щит уличного освещения



Электростанция



Высоковольтная подстанция

Этот **ЗНАК** предупреждает об **ОПАСНОСТИ**.

Раскрась его так ярко, чтобы всем было видно.

Молния в треугольнике — обозначение, принятое во всем мире. Объекты, на которых висят такие знаки, находятся под напряжением. Молния на них обычно чёрная, а треугольник — жёлтый.



А вот какими ещё знаками отмечаются опасные электрические объекты. Обязательно запомни их и никогда не подходи к местам, на которых висят такие таблички.



# НА УЛИЦЕ



Город таит в себе множество опасностей, связанных с электричеством. Чтобы не попасть в беду, соблюдай вот эти **НЕСЛОЖНЫЕ ПРАВИЛА**.

Никогда не заходи на территорию, отмеченную знаками «Опасно!», «Не входить», «Не влезай», «Под напряжением» или молнией.



Не залезай на опоры линий электропередачи! Это опасно для жизни.

Если увидишь на земле провод, ни в коем случае не подходи к нему ближе чем на 20 шагов – ток умеет бежать по земле. Сообщи о проводе взрослым.



Не набрасывай на провода игрушки и другие предметы, не играй рядом с опорами, электропроводами и проводами, тем более когда идет дождь.

Не разжигай костёр, не складывай вьюшки или солому под линиями электропередачи.



Не прячься в грозу под деревом. В него может ударить молния.

ЧТО ДЕЛАТЬ?



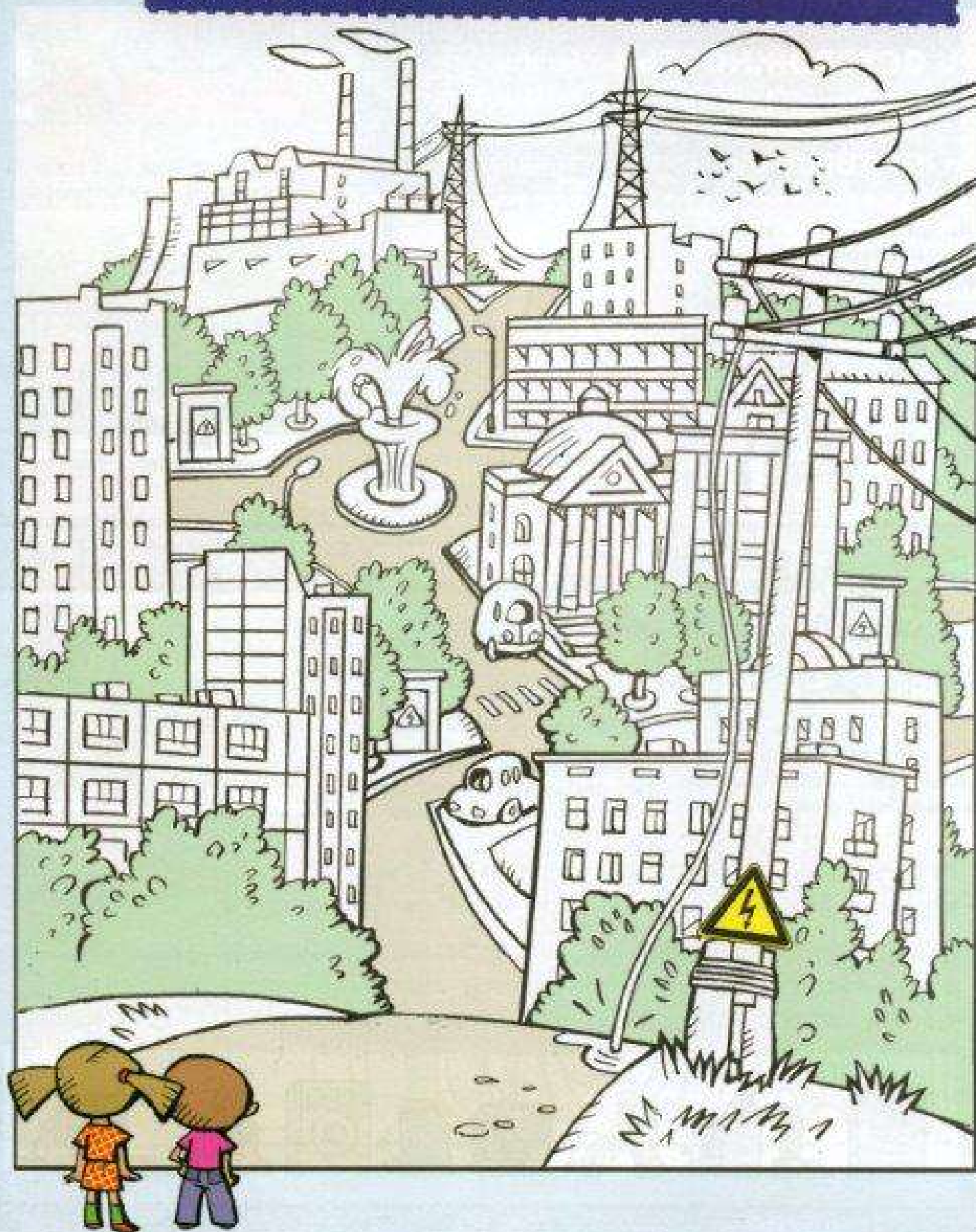
Всё запомнил? Тогда соедини проблему и её решение!

- 1 Не касайся человека и не подходи. Срочно позови взрослых или сам позвони в «скорую помощь» (по телефону 03) или в службу спасения (по телефону 01).
- 2 Не входи и смотри, чтобы другие не входили туда, позови взрослых.
- 3 Позови взрослых, смотри, чтобы никто не приблизился к проводу ближе чем на 20 шагов.
- 4 Объясни мальчику, что играть рядом с энергетическими объектами опасно для жизни.

Ответы: 1-б; 2-г; 3-в; 4-а.

# КВЕСТ

Отметь **ПРЕДУПРЕЖДАЮЩИМИ ЗНАКАМИ** и закрась места, которые нужно обходить стороной, чтобы Коля и Оля не попали в беду! Один объект уже отмечен.

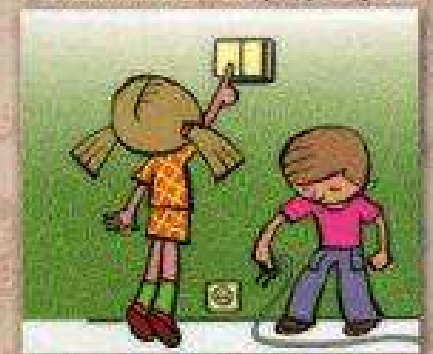


# ЭЛЕКТРИЧЕСТВО У НАС ДОМА

Ни в коем случае не туши водой горящие электроприборы, которые включены в электрическую сеть! Сразу зови взрослых.



Уходя из дома, гаси свет и отключай электроприборы.



А главное — не включай электроприборы без разрешения взрослых и не оставляй их без присмотра.

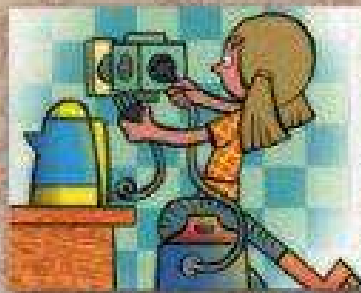


Оказывается, дома тоже надо соблюдать **ОСТОРОЖНОСТЬ**: во многих вещах, которыми мы пользуемся, течет электрический ток. Соблюдай эти **ПРАВИЛА**, и он тебя не тронет.

Не дотрагивайся до проводов и электроприборов мокрыми руками. Нельзя пользоваться электроприборами, находясь в воде!



Не играй с розетками и ни в коем случае ничего в них не засовывай! Это опасно для жизни.



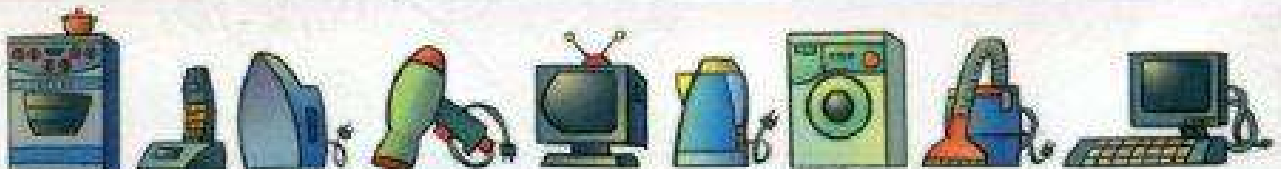
Не включай в одну розетку несколько электроприборов одновременно.



Пользуйся только исправными электроприборами. Не разбирай приборы, они — не игрушки!

## ЭЛЕКТРИЧЕСКИЕ ПРИБОРЫ

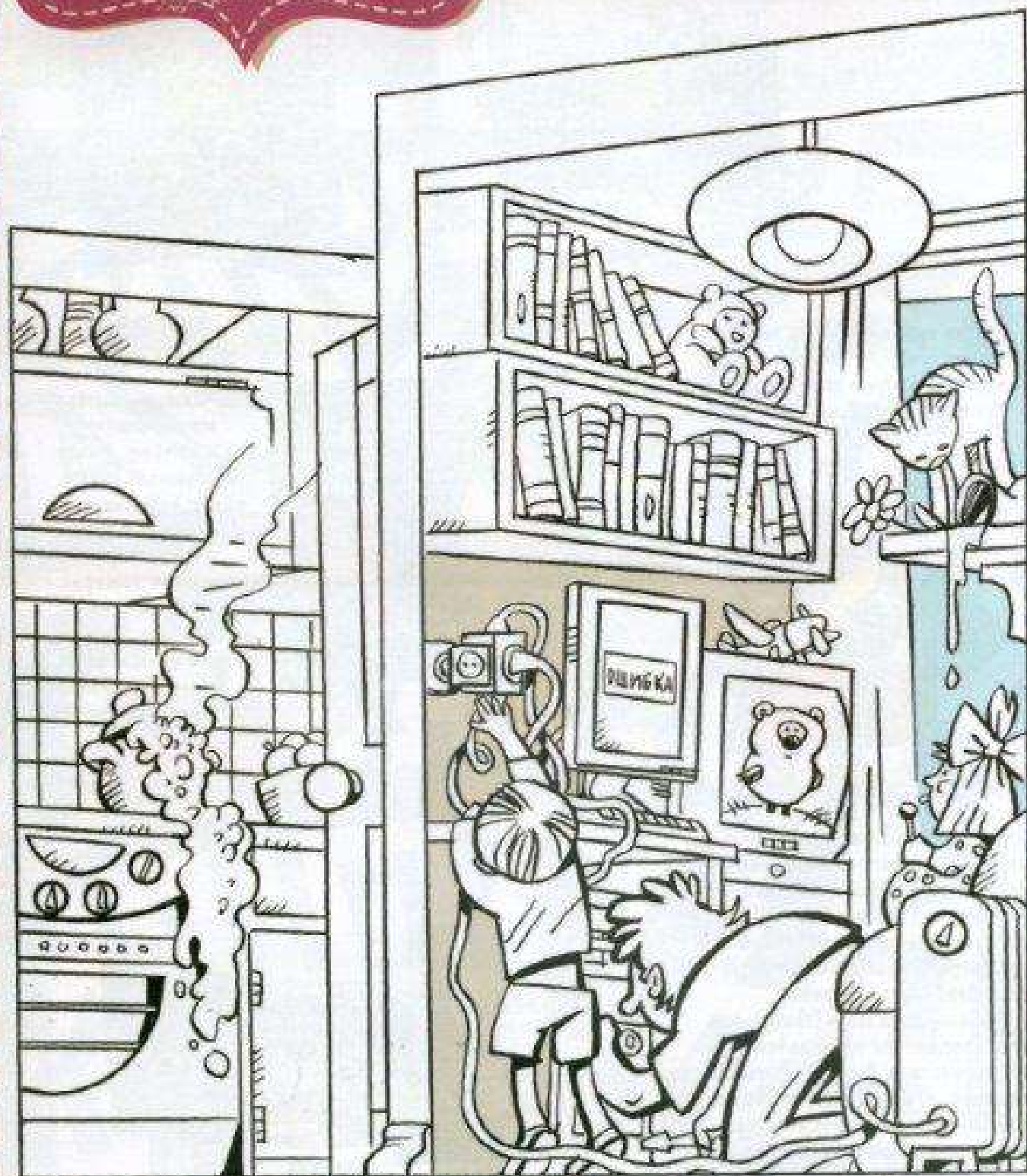
Обведи **красным** те приборы, которыми пользуешься ты, а **синим** — те, которыми пользуются родители. Приборы, которыми вы пользуетесь всей семьёй, обведи двумя кружками.





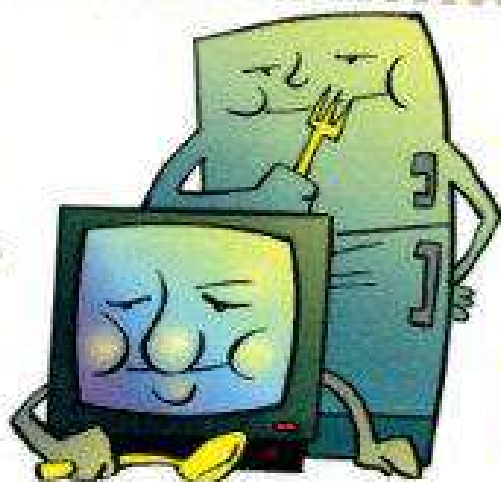
# ОПАСНАЯ КВАРТИРА

Похоже, жители этой квартиры не догадываются о том, что вот-вот попадут в беду. Отметь цветом **5 ОПАСНОСТЕЙ**, которые подстерегают семью!



# СПОРИМ, ТЫ НЕ ЗНАЛ!...

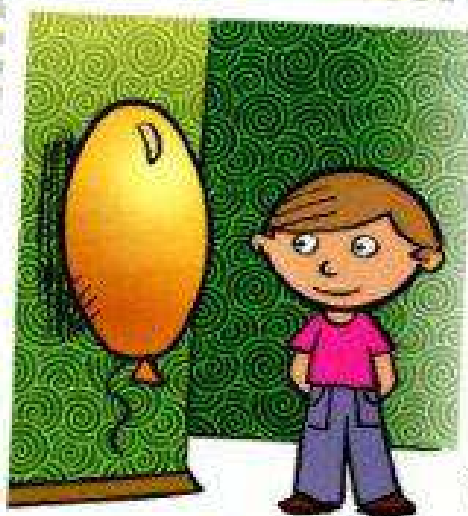
Самые «прожорливые» среди бытовых приборов — это холодильники и телевизоры. Они потребляют более 70% электроэнергии, которая поступает в квартиру.



Электрический ток водится и в природе. Например, очень мощный электрический разряд имеет молния. Поэтому во время грозы нельзя прятаться под деревьями — они притягивают молнии.

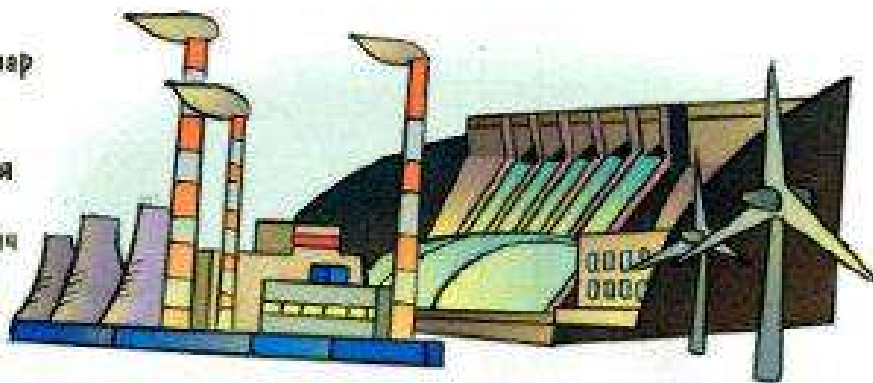


Если в школе или дома весь день будет зря гореть лампочка, то она израсходует столько энергии, сколько понадобилось бы, чтобы испечь 36 килограммов хлеба или вывести в инкубаторе 30 цыплят.

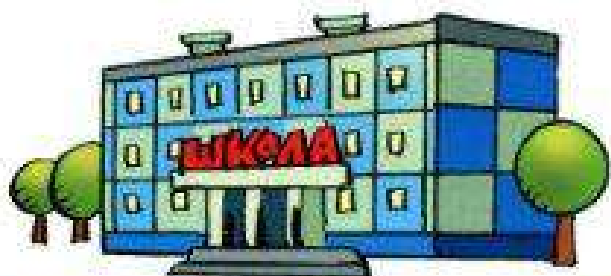


Электричество можно получить и самому. Найди воздушный шарик, потри его о волосы и приложи к стене той стороной, которой натирал. Шарик повиснет на стене. Это значит, что на нём из-за трения появился электрический заряд.

Электричество получают на специальных станциях разными способами. Тепловая станция сжигает газ или уголь, чтобы превратить воду в пар. Этот пар вращает специальную турбину, благодаря чему генератор вырабатывает ток. Одна такая электростанция производит электричество для сотен тысяч квартир. А некоторые станции работают с помощью энергии воды, ветра или солнца.

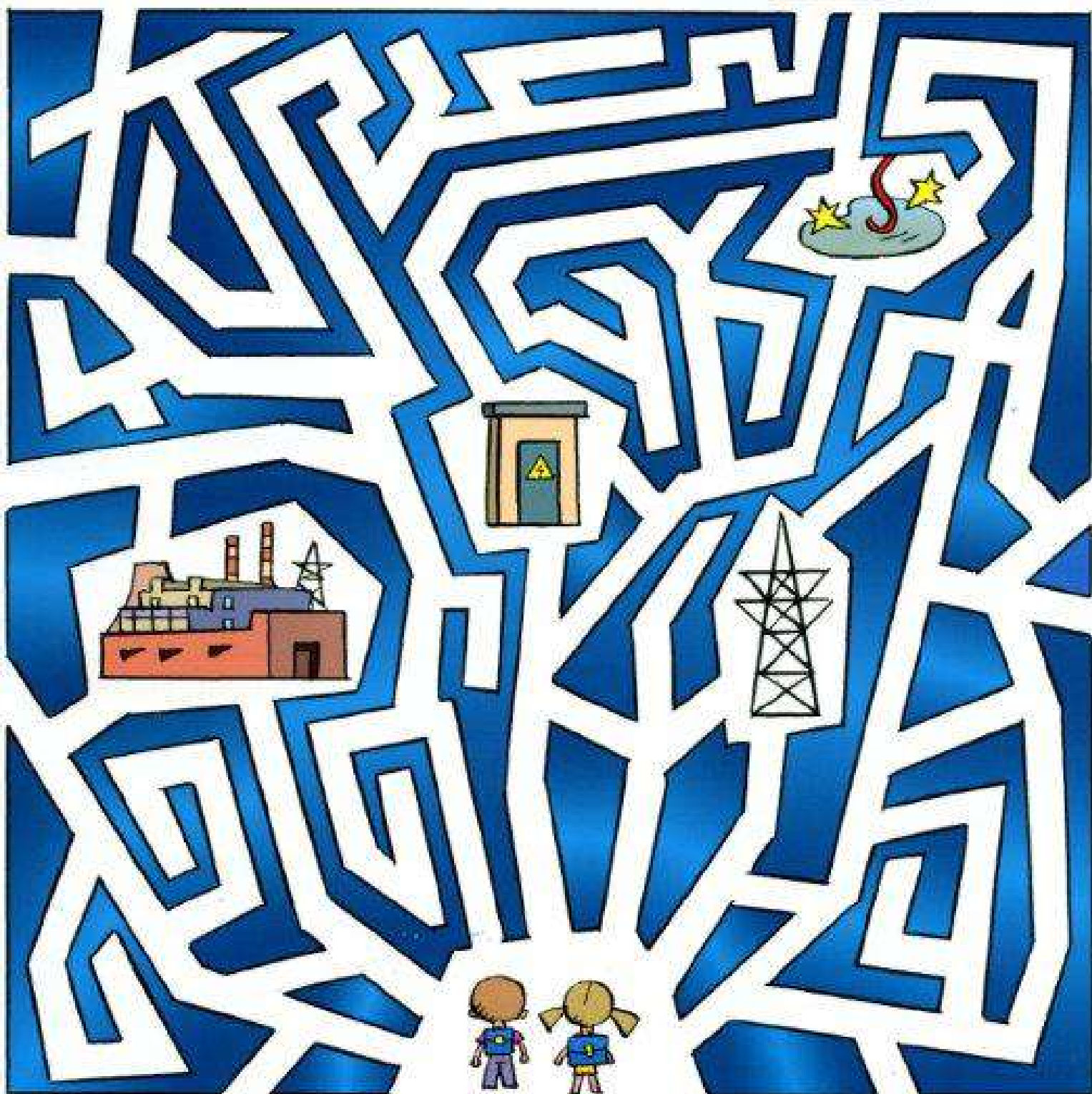


# ЛАБИРИНТ

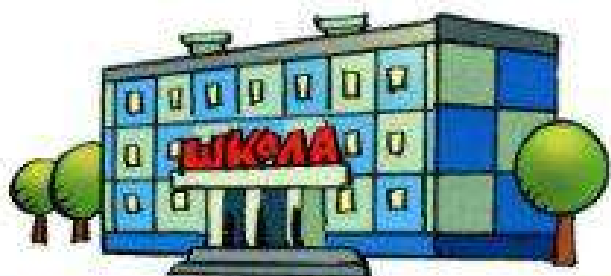


Помоги Оле и Коле  
добраться до школы,

**МИНУЯ ОПАСНЫЕ  
ОБЪЕКТЫ.**

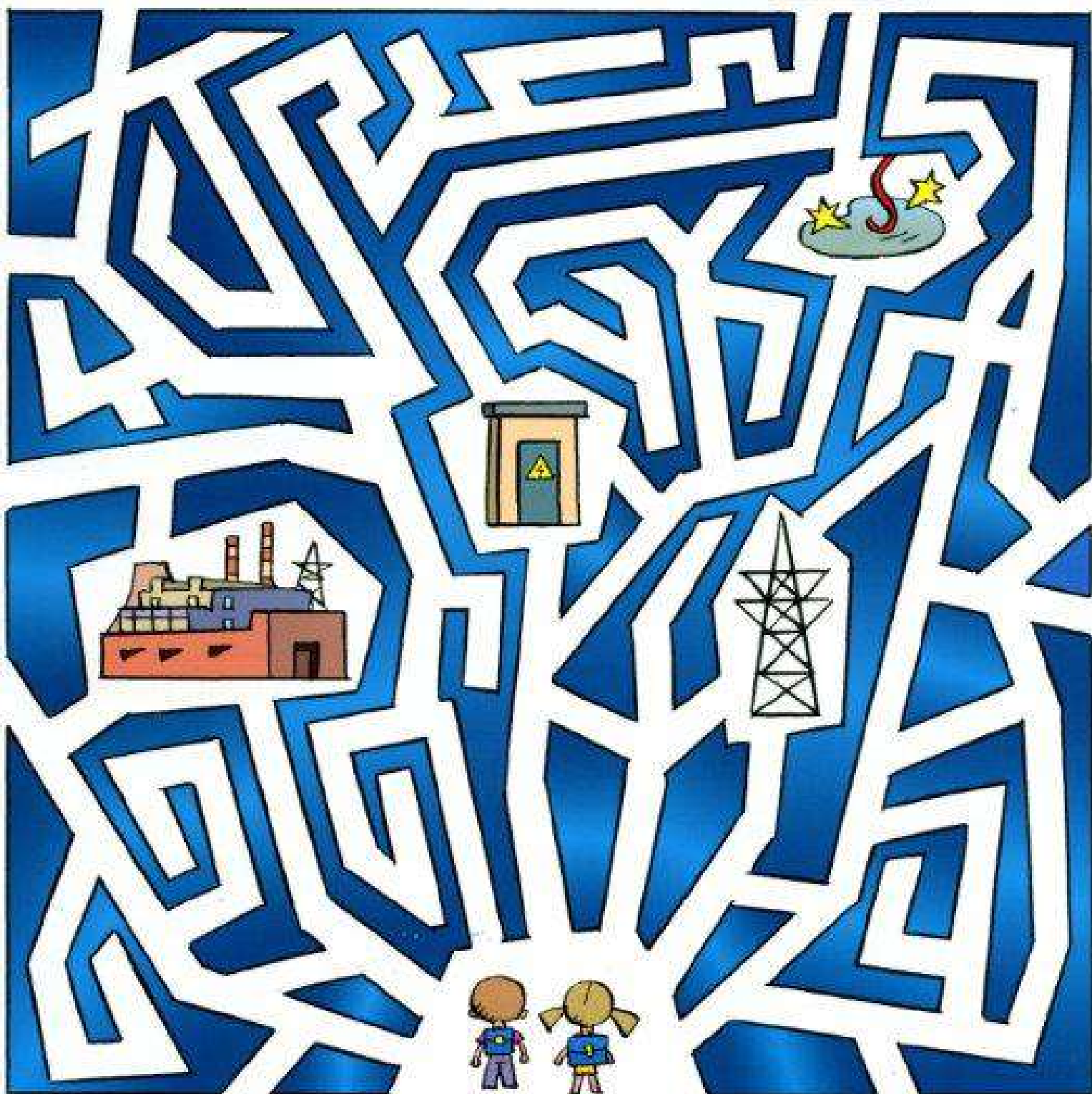


# ЛАБИРИНТ



Помоги Оле и Коле  
добраться до школы,

**МИНУЯ ОПАСНЫЕ  
ОБЪЕКТЫ.**



# НАЙДИ 10 ОТЛИЧИЙ



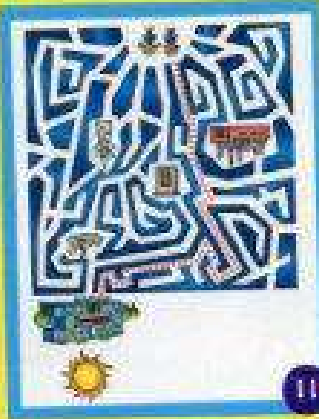
## Помни!

Электричество – штука опасная! Поделись с близкими тем, что ты узнал. И не забывай соблюдать все правила!

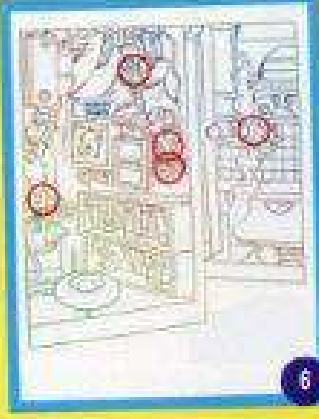
## ОТВЕТЫ



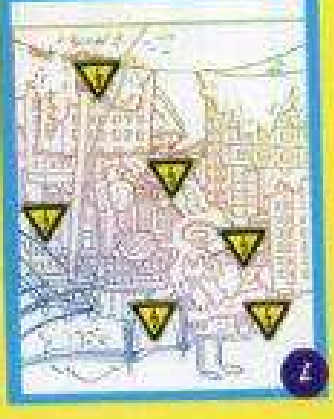
11



11



6



7