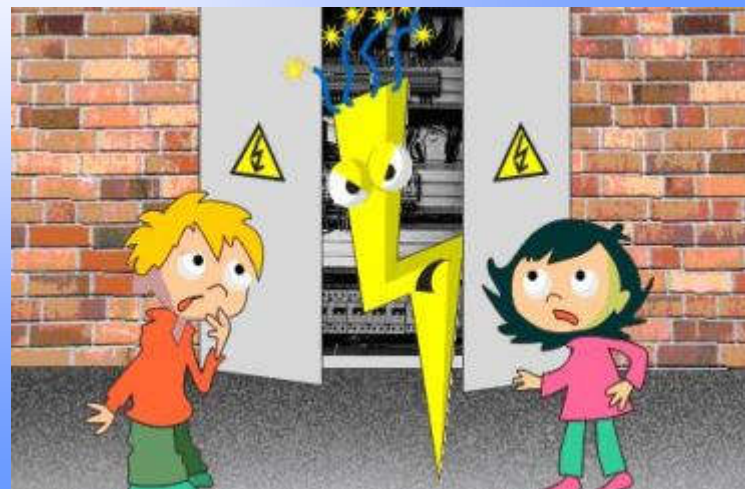


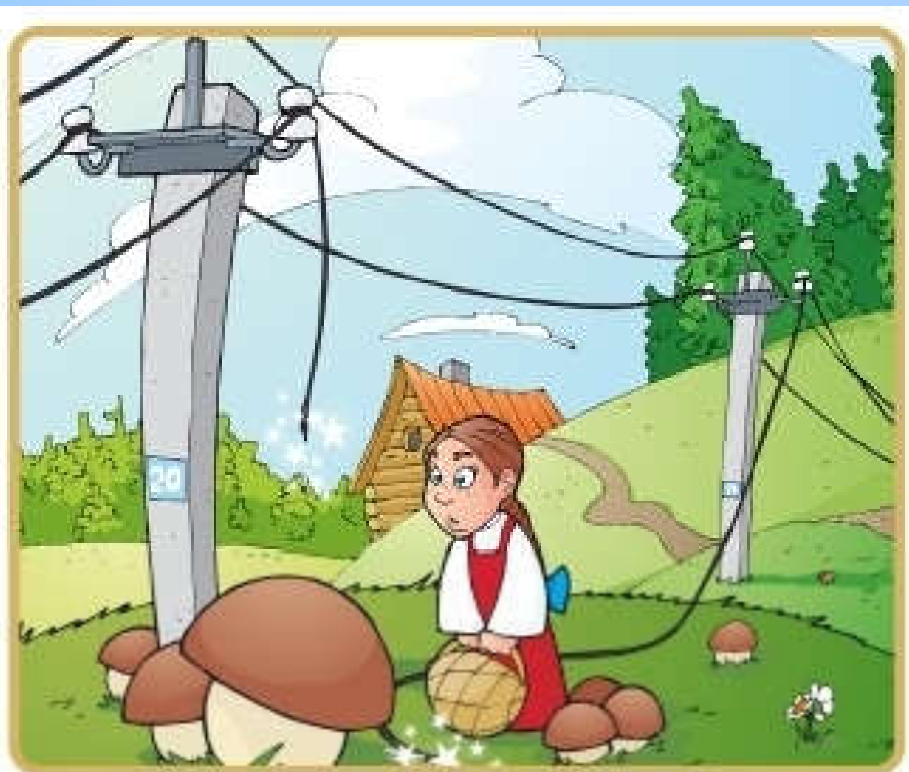
Правила электробезопасности для детей



Правила обращения с электрическими приборами не сложны, и их легко запомнить:



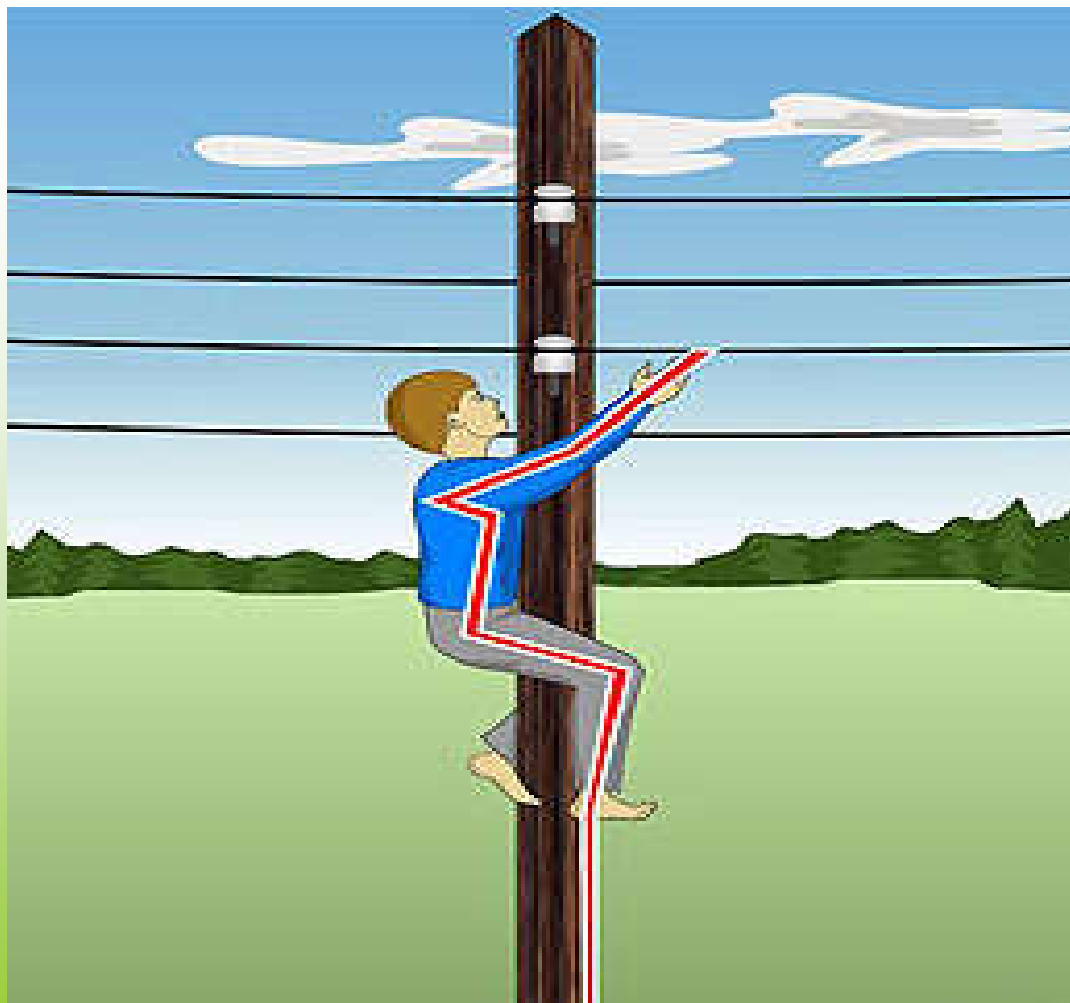
- Вы не должны самостоятельно производить ремонт электропроводки и бытовых приборов, открывать задние крышки телевизоров и радиоприемников, устанавливать звонки, выключатели и розетки.
- Нельзя пользоваться выключателями, розетками, вилками, кнопками звонков с разбитыми крышками, а также бытовыми приборами с поврежденными, обуглившимися и перекрученными шнурами. **Это очень опасно!**
- Если вы, прикоснувшись к корпусу электроприбора, трубам и кранам водопровода, газа, отопления, ванне и другим металлическим предметам почувствуете «покалывание» или «пощипывание», то это значит, что данный предмет находится под напряжением в результате какого-то повреждения электрической сети. **Это сигнал серьезной опасности!**



Не подходи к оборванным проводам ближе 8–10 м

- ✚ к провисшим и оборванным проводам линий электропередачи прикасаться **нельзя**;
- ✚ **опасно** подходить к проводу, лежащему на земле ближе, чем на 8-10 метров;
- ✚ подходя к линии электропередачи, необходимо убедиться, что на вашем пути нет провисших и оборванных проводов, а также не подходи к дереву, если заметил на нем оборванный провод!

Нельзя залезать на опоры





**Не бросай ничего на провода
и не играй вблизи**

Нельзя набрасывать
на провода
проволаку и другие
предметы, разбивать
изоляторы,
открывать
лестничные
электрощиты и
вводные щиты,
находящиеся в
подъездах домов.

Нельзя заходить в трансформаторные подстанции, прикасаться к их дверям и решеткам, устраивать рядом с ними игры!

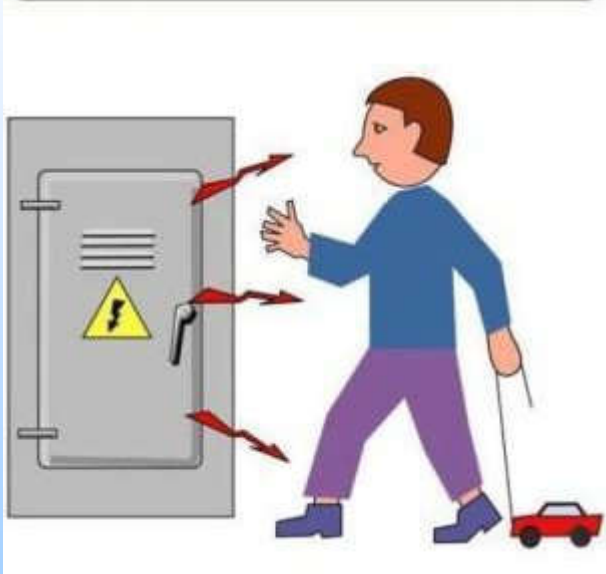


Не играйте рядом с линиями электропередачи, не разжигайте под ними костры, не складывайте рядом дрова, солому и другие легковоспламеняющиеся предметы.



Запомните, категорически **запрещается**:

**ЭЛЕКТРОУСТАНОВКА —
НЕ ПЛОЩАДКА
ДЛЯ ИГРЫ**



- ◆ играть вблизи воздушных линий электропередачи и подстанций;
- ◆ делать набросы на провода воздушных линий и запускать «воздушного змея» вблизи них;
- ◆ влезать на опоры воздушных линий, приставлять к ним лестницы и другие предметы;
- ◆ проникать за ограждение, внутрь или на крышу подстанций, открывать дверцы электрических щитков;
- ◆ залезать на крыши домов и сооружений, а также деревья, если вблизи проходят линии электропередачи.

Эти знаки предупреждают всех людей, что дальше идти **НЕЛЬЗЯ!** Может убить электрическим током.





**Не лезь на электроустановки
и в трансформаторные будки**

**Если видишь оборванный
или провисший провод,
открытые двери
трансформаторной
подстанции или что другие
дети нарушают правила
обращения с электричеством
– немедленно расскажи
взрослым!**



**Не воруй провода
и не участвуй в кражах**

**Очень часто,
проникновение
злоумышленников на
энергообъекты
приводит к гибели,
среди погибших есть
дети и подростки.**

Помощь пострадавшему от электрического тока должны оказывать взрослые.

Позовите их!

Если поблизости нет взрослых, то необходимо запомнить: **нельзя** приближаться к пострадавшему. Если не выполнить это условие, то кто окажет помощь вам и пострадавшему?



**Порой кажется, что беда может
произойти с кем угодно,
только не с нами.
Это обманчивое впечатление!**

**Будьте осторожны ребята!
Берегите свою жизнь и жизнь
своих друзей!**

